

## **Aqua Floating Group AB**

-en mer än 50-årig  
marin utveckling

-grundare &  
huvudägare: Richard  
Bergström

- VD/CEO Johan Olofsson
- Egen husfabrik i Västervik på svenska östkusten
- Kan leverera över både hav och land
- Komplet med både byggnadskonstruktion och avancerade betonglösningar
- Egen "submergeable"-pråm Berta som lastar 1 500 ton
- Ledande inom hållbara ponton- & kassun-lösningar samt byggnader på vattnet



PRÅMEN BERTA



FABRIKEN +  
NYA FABRIKEN



Att bygga på vatten  
minskar risken för  
framtida samhällen  
under vatten



Hus på vatten lämnar  
inga spår av schaktning  
och sprängning

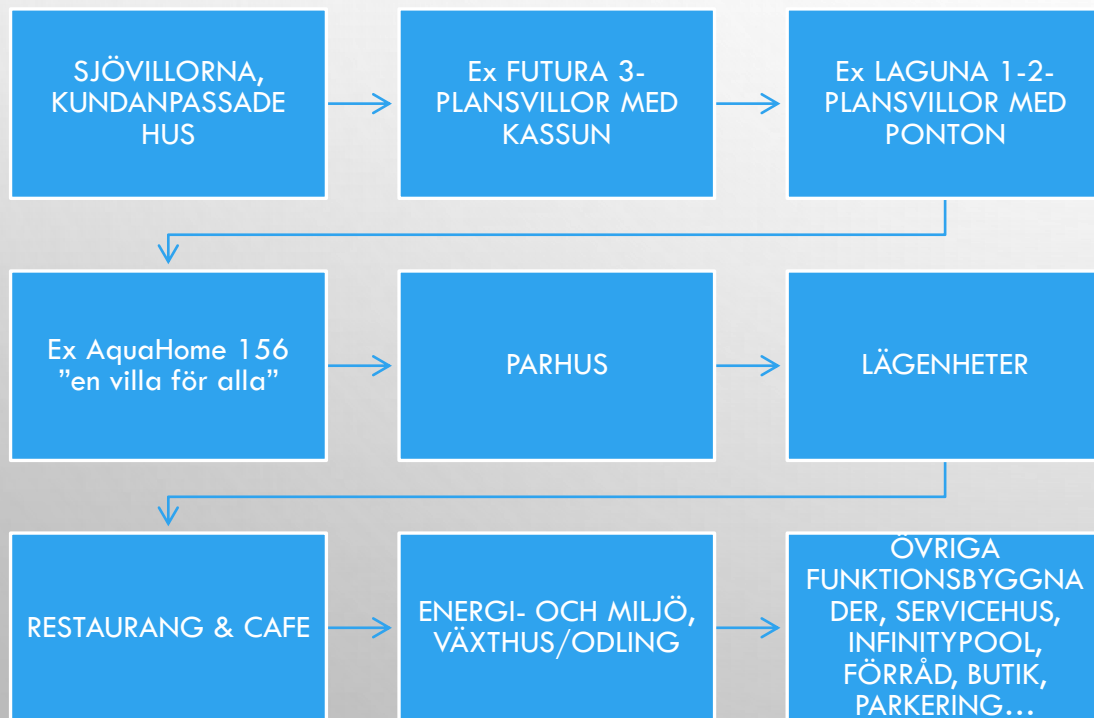
Att bo nära vatten är en  
dröm för de flesta människor

# AquaVillage

-ett komplett marint ide'-koncept



## AquaVilla -flytande byggnader



## AquaDocking -hamn, båtangöring och infrastruktur

- AquaPir, INREDNINGSBAR PIR
- PIR & PONTON
- BETRÄDBARA Y-BOMMAR (DOCKING FINGER)
- FÖRANKRINGAR
- LANDGÅNGAR / BROAR
- ANLÄGGNING AV VATTEN, AVLOPP, EL, FIBER, BRAND- & RÄDDNINGS-BEREDSKAP

**KASSUNMODELL**  
Möjlighet till ett extra  
våningsplan och  
förrådsutrymme i  
kassunen.

### HUS PÅ KASSUN



### HUS PÅ PONTON



**PONTONMODELL**  
Alla våningsplan  
ovanför vattenytan.

FLYTANDE KONSTRUKTIONER | PATENT  
UPPFINNINGAR | EGEN TILLVERKNING

# AQUA ENERGY SYSTEM

Aqua EnergySystem är ett energisystem för värme och kyla, för flytande byggnader som tar sin energi från det omkringliggande vattnet. Systemet är effektivt, enkelt att installera, underhållsfritt och skyddat från yttre åverkan.

GER 65-70 % AV UPPVÄRMNINGEN UNDER VINTERN | FUNGERAR ÄVEN SOM KYLSYSTEM

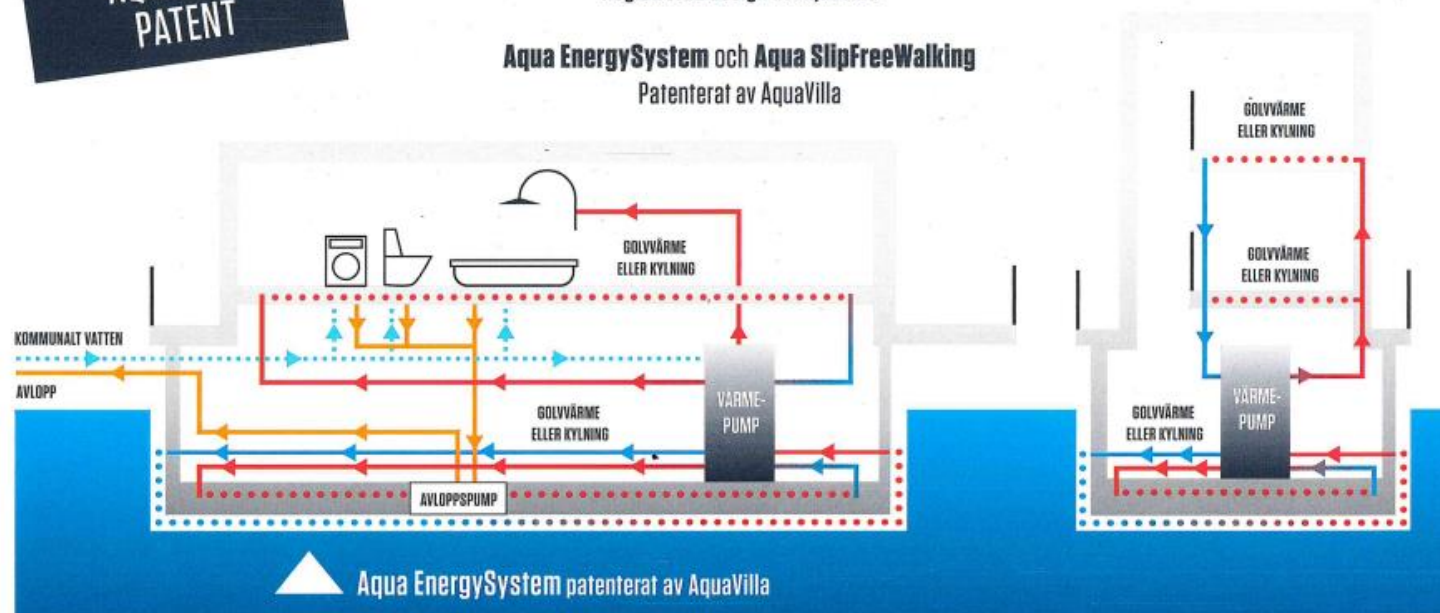
**AQUAVILLA  
PATENT**

**Genomsnitt av AquaVilla kassun**

Registrerad design av AquaVilla

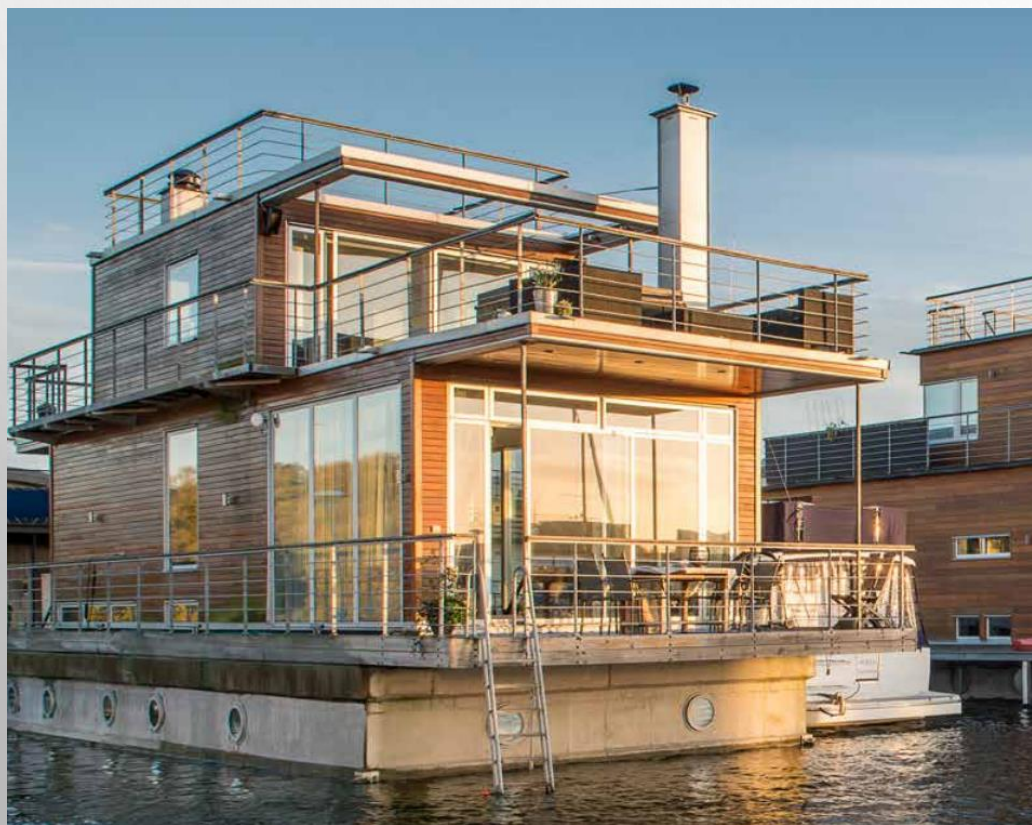
**Aqua EnergySystem och Aqua SlipFreeWalking**

Patenterat av AquaVilla



**Aqua EnergySystem patenterat av AquaVilla**

- EXEMPEL MED TAKTERASS







## Övervåning



## AquaHome

- 2-plan
- 156 kvm boarea
- 70 kvm däcksyta
- 25 kvm balkong

Bilder är inspirationsbilder från vår husmodell AquaHome 156

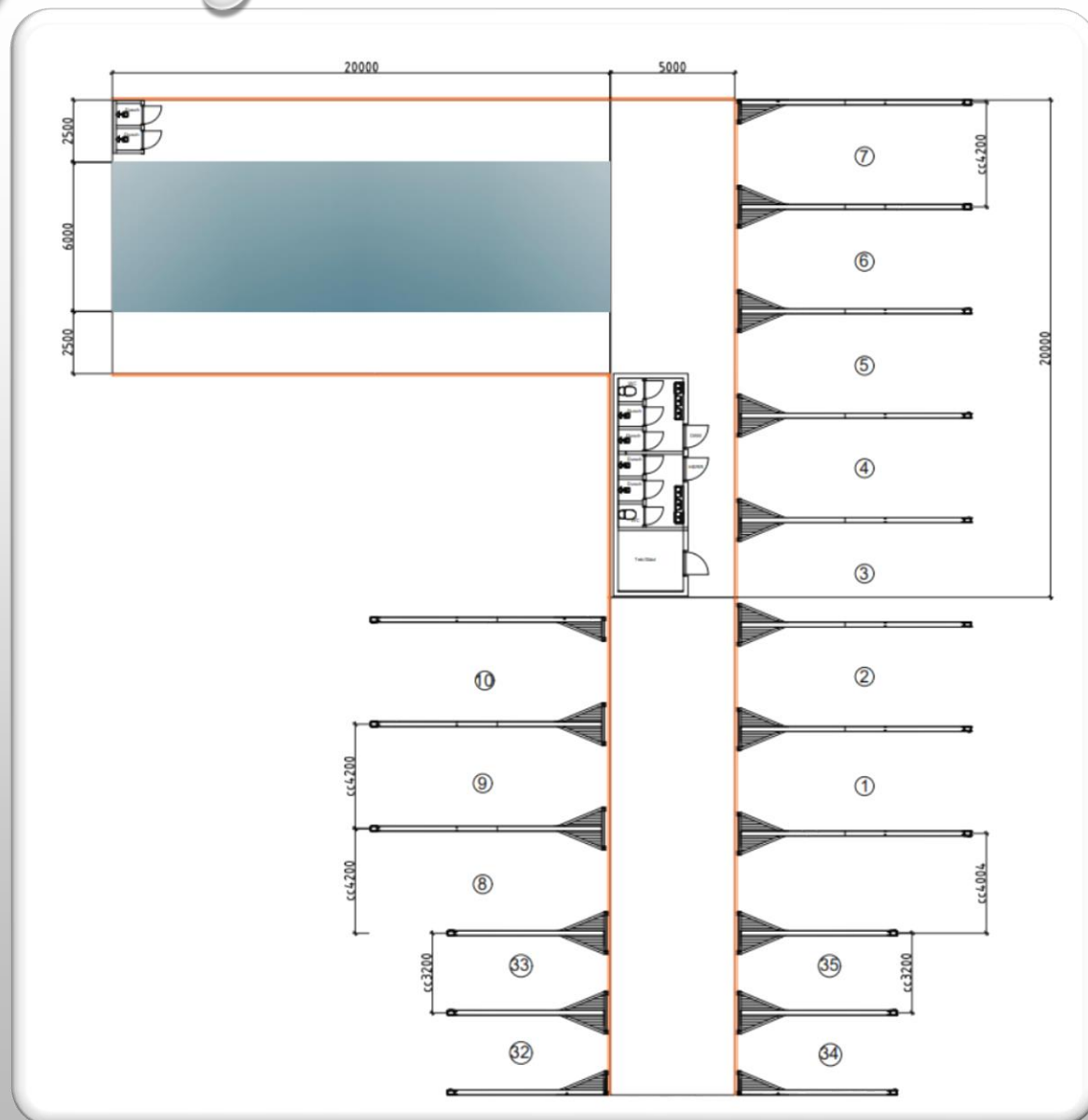
## Nedervåning



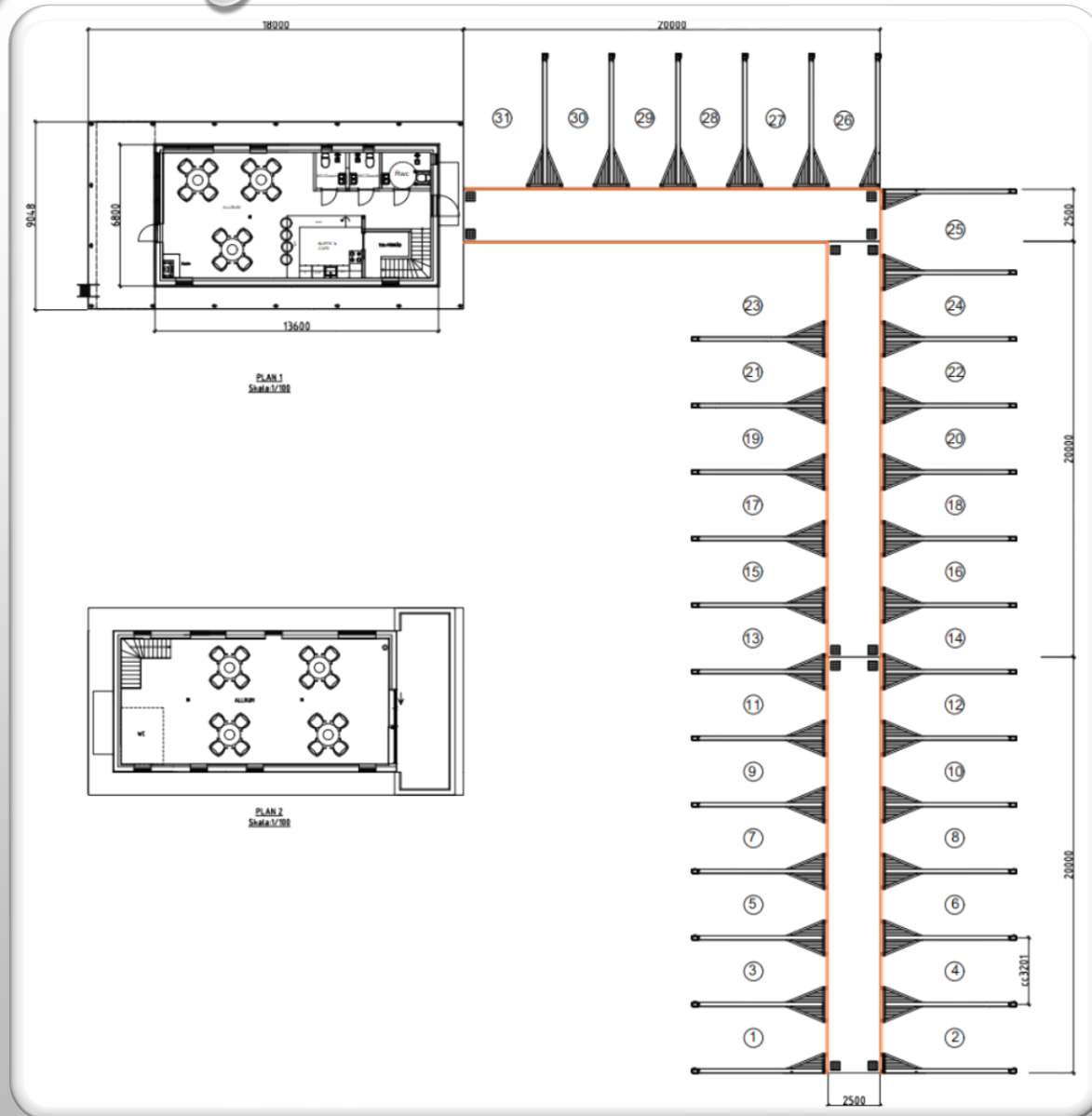
- EXEMPEL PÅ PROJEKTERING....



- BRYGGA MED INFINITYPOOL, OMKLÄDNINGSRUM, TEKNIKRUM, 6 ST 6X3M + 9ST 8/10X4 M BÅTPLATSER
- BRYGGA MED YACHTCLUB & CA31 ST 6X3 M BÅTPLATSER
- TOTALT 46 ST BÅTPLATSER MED BETRÄDBARA Y-BOMMAR DÄR DU GÅR LÄNGS MED BÅTENS SIDA.  
(DÄCK AV BRUNTRALL)



- BRYGGA MED INFINITYPOOL  
20X6 M
- OMKLÄDNINGSRUM M DUSCH  
+ WC
- ENKEL BADHYTT VID POLEN
- TEKNIKUM/POOLSKÖTERRUM
- 6 ST 6X3M + 9ST 8/10X4 M  
BÅTPLATSER



- BRYGGA MED CA 31 ST 6X3 M BÅTPLATSER
- YACHT CLUBHOUSE CA 156 M<sup>2</sup>  
2 PLAN
- MÖJLIGHET TILL TAKTERRASS (SE EXEMPELBILD)



Det marina samhället  
- en hållbar framtida livsstil